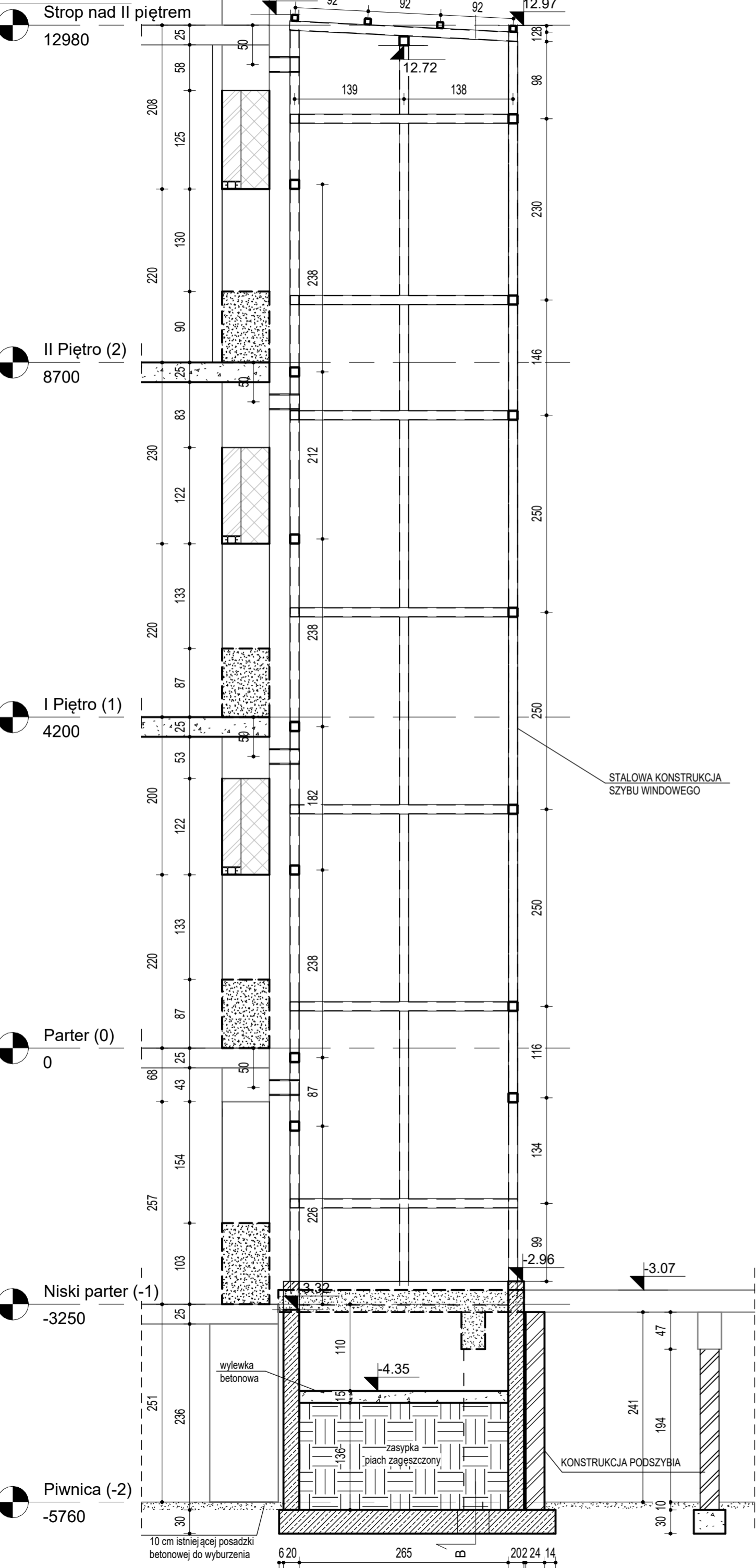
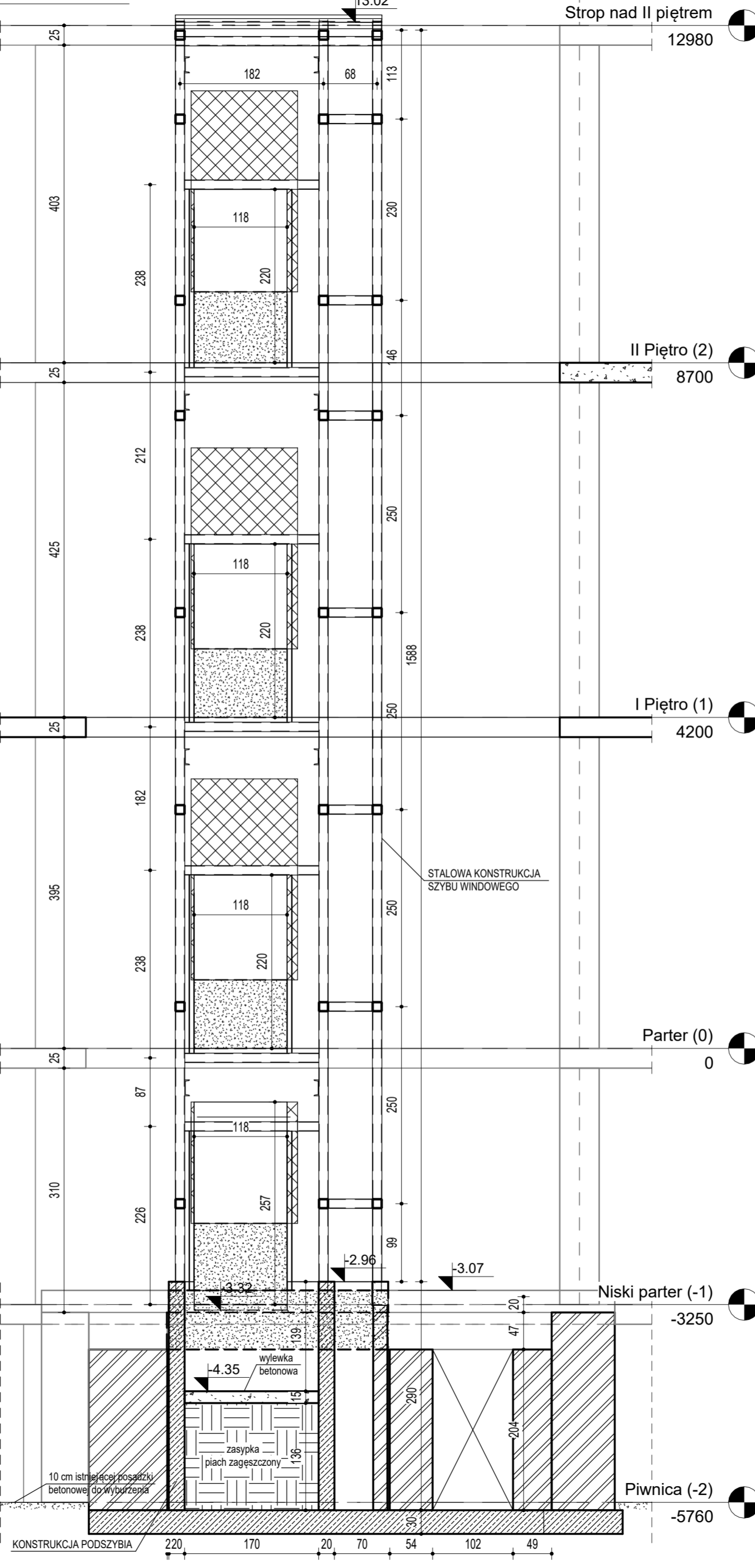


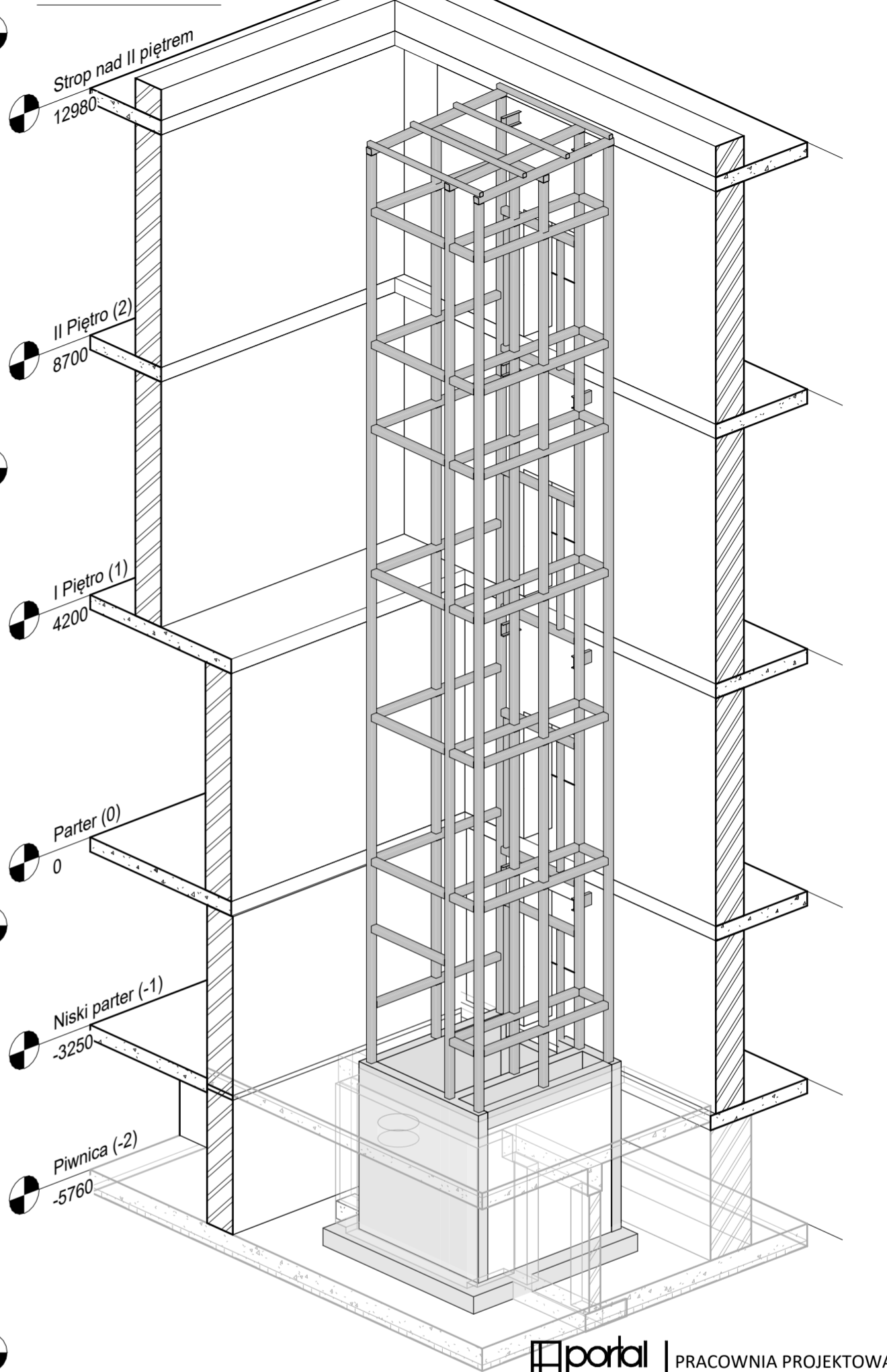
A-A  
skala 1 : 50



B-B  
skala 1 : 50



Widok 3D  
skala



LEGENDA

- ŻELBET
- ŚCIANA MUROWANA gr. 24 cm
- WYBURZENIA

Uwagi:

- Należy zweryfikować wszystkie rzędne i wymiary na budowie. Nieprawidłowości i kolizje należy zgłosić projektantowi konstrukcji
- Przed wykonaniem uzgodnić projekt konstrukcji z dostawcą windy
- Zachować 2 cm dylatacji między konstrukcją ścian podszymba i ścian podpierających
- Otwory instalacyjne o średnicy  $\leq \varnothing 200\text{mm}$  nie wymagają dodatkowego wzmocnienia. Lokalizacja otworów instalacyjnych wg projektu architektury i projektów branżowych

portal PRACOWNIA PROJEKTOWA

Portal-PP Sp. z o.o.  
70-473 Szczecin, Al. Wojska Polskiego 31/4,  
tel: 695 15 15 42, biuro@portal-pp.pl

www.portal-pp.pl

PROJEKT BUDOWY WINDY ZEWNĘTRZNEJ  
(SZYB WINDOWY)  
DLA BUDYNKU GŁÓWNEGO NR 1  
POLITECHNIKI MORSKIEJ W SZCZECINIE  
W RAMACH PROJEKTU "MORZE  
DOSTĘPNOŚCI-POLITECHNIKA BEZ BARIER"

nazwa obiektu budowlanego

mgr inż. Adam Skibski  
ZAP/0008/P00K111  
uprawnienia budowlane w specjalności konstrukcyjno-budowlanej  
do projektowania bez ograniczeń  
projektant, numer uprawnień, specjalność

inż. Roman Kisiel  
upr. nr. 98/Sz/79  
uprawnienia budowlane w specjalności konstrukcyjno-budowlanej  
do projektowania bez ograniczeń  
projektant, numer uprawnień, specjalność

PRZEKRÓJ A-A, B-B I WIDOK 3D

nazwa rysunku  
konstrukcja 1:50  
branża skala  
PT 20.10.2025 r.  
faza data  
nr rysunku

K04

UWAGA: Kopowanie, publikacja oraz wszelkie inne formy wykorzystania projektu bez zgody autorów będą naruszeniem przepisów wynikających z Ustawy z dnia 4.02.1994 r. o prawie autorskim i prawach pokrewnych.